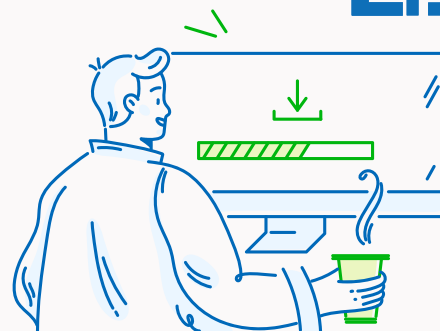


# Cloudplace Managed Desktops



Cloudplace Managed Desktops är en managerad lösning för hantering av datorer, användare och program på ett lokalt nätverk. Den passar kunder som vill ha en miljö där man med ett enkelt gränssnitt kan lägga upp nya användare och hantera applikationer. Det är en automatiserad driftmodell som minimerar behovet av extern support och förklarar hanteringen av molnbaserade tjänster.

Cloudplace Managed Desktops kompletteras med tjänsten Managed Client som erbjuder en strukturerad och automatisk drifthantering av samtliga arbetsstationer i nätverket.

## mDesktop

Tjänsten vänder sig till kunder som vill ha en strukturerad hantering av arbetsplatser med färdiga kopplingar till molntjänster och även lokala resurser och applikationer.

Det är paketerat som "IT som tjänst" och ger en fast kostnad per arbetsstation och applikation.

## cDesktop

Tjänsten vänder sig till kunder som vill ha en strukturerad hantering av arbetsplatser och använder enbart molntjänster.

Det är paketerat som "IT som tjänst" och ger en fast kostnad per arbetsstation och applikation.

## Molntjänster

Cloudplace Managed Desktops är en helintegrerad tjänst med Microsoft Office 365 och Google G suite.

Synkning av användare, behörigheter och hantering av licenser i molntjänster ingår i tjänsten.

## Mina sidor

Här kan ni lägga till, ta bort och redigera användarkonton. Vidare kan ni även administrera behörigheter i både mappstruktur och e-post.

Ni kan även Managera era applikationer och arbetsstationer via Mina sidor.

## Distansanvändning

Utanför kontoret kopplas användaren per automatik upp och genom en säker VPN-förbindelse till hela kontorsmiljön. Inga handpåläggningar eller installationer behövs.

## Datasäkerhet

Datalagring i denna privata molntjänst minskar risken för dataförluster.

All data sparas centralt och backas upp i 3 led enligt EPM-standard

### Varför är Cloudplace Managed Desktops en bra lösning för oss?

Cloudplace Managed Desktops är en lösning för att på ett enkelt sätt integrera det lokala nätverket med diverse olika molntjänster. Med ett enkelt och webbaserat gränssnitt kan ni administrera både lokala och molnbaserade tjänster själva. Det minskar supportbehovet och ledtiderna.

### Varför ökar Säkerheten med Cloudplace Managed Desktops?

Data sparas i centrala servrar med backup i tre led och i säkra datorhallar. Applikationer installeras centralt och anslutning till nätet sker via säkra VPN-anslutningar.

### Varför minskar kostnaderna med Cloudplace Managed Desktops?

Genom vår kundportal "Mina sidor" kan ni managera användare, behörigheter, applikationer och licenser. Det eliminerar behovet av support för de vanligaste och mest återkommande supportärenden i nätverket. Därmed minskar kostnaden för support och underhåll av IT-miljön.

### Vad kostar det?

Prismodellen är enkel. Ni betalar en fast månadsavgift per användare av tjänsten.

Tillgång till "Mina sidor" och support och uppdateringar ingår i avgiften. Flexibel och skalbar lösning där antal användare och applikationer/servrar kan ökas/minskas på månadsbasis.

- ✓ Hemkatalog för varje användare.
- ✓ Mappar för gemensam lagring av data.
- ✓ Säkerhetskopiering av alla er data och applikationer.
- ✓ Domänkontroller, flytta, synkronisering mot Office365 och automatiserad licenshantering.
- ✓ Uppdateringar och underhåll av datorer och serverinfrastruktur.  
Central serverproduktion, lagring och backup i tre datacenter, allt producerat i Stockholm.
- ✓ Backup av all kunddata och infrastruktur varje timme vardagar kl. 07-19.
- ✓ Säker VPN-anslutning för distansarbete.
- ✓ Garanterad tillgänglighet av tjänsten.
- ✓ Obegränsad support: All incidenthantering avseende serverinfrastrukturen och avtalade applikationer ingår. Det är EPM Datas ansvar att de överenskomna funktionerna är tillgängliga för slutanvändaren.
- ✓ Servicedesk öppen kl. 07-17 helgfria vardagar, för felanmälningar och begäran av support via telefon, e-post eller Mina sidor på Kundwebben.
- ✓ På Mina Sidor kan ni lägga till, ta bort och redigera användarkonton. Exempelvis kan ni lägga till en ny användare på 5 minuter! Vidare kan ni även administrera behörigheter i både mappstruktur och e-post. Denna unika funktion kommer att bespara er väldigt mycket tid och säkerställa att ni har full kontroll på era användare och licenser. Ni kan även Managera era applikationer och arbetsstationer via Mina sidor.